

污染物	预测点	平均时段	最大贡献值 ($\mu\text{g}/\text{m}^3$)	出现时间 (YYMMDDHH)	占标 率%	达标 情况
	大塘村	日平均	0.00006	180131	0	达标
		年平均	0.00001	平均值	0.17	达标
	南乐	日平均	0.00008	180712	0	达标
		年平均	0.00001	平均值	0.17	达标
	陂头	日平均	0.00009	180125	0	达标
		年平均	0.00001	平均值	0.17	达标
	亚细	日平均	0.00006	180125	0	达标
		年平均	0.00001	平均值	0.17	达标
	南乐社区	日平均	0.00006	180505	0	达标
		年平均	0.00001	平均值	0.17	达标
	海山排	日平均	0.00007	180625	0	达标
		年平均	0.00001	平均值	0.17	达标
	谢家村	日平均	0.00006	180725	0	达标
		年平均	0.00001	平均值	0.17	达标
	阳光海岸(中石化倒班 宿舍)	日平均	0.00005	180131	0	达标
		年平均	0.00001	平均值	0.17	达标
	东方海岸大酒店	日平均	0.00005	180131	0	达标
		年平均	0.00001	平均值	0.17	达标
	华南北苑	日平均	0.00005	181122	0	达标
		年平均	0.00001	平均值	0.17	达标
	新岭	日平均	0.00005	181122	0	达标
		年平均	0.00001	平均值	0.17	达标
	新铺	日平均	0.00007	180725	0	达标
		年平均	0.00001	平均值	0.17	达标
	大田	日平均	0.00006	180918	0	达标
		年平均	0.00001	平均值	0.17	达标
	大竹园	日平均	0.00006	180716	0	达标
		年平均	0.00001	平均值	0.17	达标
	彬垌	日平均	0.00005	180723	0	达标
		年平均	0.00001	平均值	0.17	达标
	新坡村	日平均	0.00005	180723	0	达标
		年平均	0.00000	平均值	0	达标
	槟榔根	日平均	0.00004	181122	0	达标
		年平均	0.00001	平均值	0.17	达标
	网格	日平均	0.00015	180625	0.01	达标
		年平均	0.00002	平均值	0.33	达标

11、正常排放下镉(Cd)正常排放贡献值影响预测结果

正常排放情况下，Cd的预测计算的结果见表4.2-18。

对于环境空气敏感目标而言，Cd长期浓度(年均值)贡献值均满足《环境空气质

量标准》(GB3095-2012)及修改单二级标准要求。

区域最大落地浓度网格点, Cd 长期浓度贡献值最大值为 0.0002 $\mu\text{g}/\text{m}^3$, 最大占标率为 4%, 最大浓度占标率<30%, 满足《环境空气质量标准》(GB3095-2012)及修改单二级标准要求。

表4.2-18 正常排放下 Cd 贡献质量浓度预测结果表

污染物	预测点	平均时段	最大贡献值 ($\mu\text{g}/\text{m}^3$)	出现时间 (YYMMDDHH)	占标率%	达标 情况
Cd	猪血塘	年平均	0.00005	平均值	1	达标
	百班	年平均	0.00006	平均值	1.2	达标
	竹儿根	年平均	0.00007	平均值	1.4	达标
	彬崇村	年平均	0.00009	平均值	1.8	达标
	山心	年平均	0.00009	平均值	1.8	达标
	邓屋	年平均	0.00010	平均值	2	达标
	对面垌	年平均	0.00006	平均值	1.2	达标
	老矸垌	年平均	0.00006	平均值	1.2	达标
	坡尾底	年平均	0.00010	平均值	2	达标
	川江	年平均	0.00010	平均值	2	达标
	彬定(新)	年平均	0.00006	平均值	1.2	达标
	大塘村	年平均	0.00004	平均值	0.8	达标
	南乐	年平均	0.00012	平均值	2.4	达标
	陂头	年平均	0.00009	平均值	1.8	达标
	亚细	年平均	0.00010	平均值	2	达标
	南乐社区	年平均	0.00008	平均值	1.6	达标
	海山排	年平均	0.00009	平均值	1.8	达标
	谢家村	年平均	0.00006	平均值	1.2	达标
	阳光海岸(中石化倒班 宿舍)	年平均	0.00005	平均值	1	达标
	东方海岸大酒店	年平均	0.00005	平均值	1	达标
	华南北苑	年平均	0.00005	平均值	1	达标
	新岭	年平均	0.00006	平均值	1.2	达标
	新铺	年平均	0.00007	平均值	1.4	达标
	大田	年平均	0.00006	平均值	1.2	达标
	大竹园	年平均	0.00005	平均值	1	达标
	彬垌	年平均	0.00004	平均值	0.8	达标
新坡村	年平均	0.00004	平均值	0.8	达标	
槟榔根	年平均	0.00005	平均值	1	达标	
网格	年平均	0.00020	平均值	4	达标	

(2) 正常排放下项目叠加环境质量现状浓度正常排放预测结果

正常排放下项目叠加环境质量现状浓度、本项目新增污染源、区域在建、拟建污染源后, 各预测因子的预测结果如下:

1、正常排放下 SO₂ 叠加预测结果

正常排放情况下，SO₂ 叠加后环境质量浓度预测结果见表 4.2-13。

对于环境空气敏感目标而言，叠加环境空气质量现状浓度、区域在建、拟建污染源后，项目 SO₂ 保证率日平均、年平均质量浓度均满足《环境空气质量标准》(GB3095-2012) 及修改单二级标准要求。

区域最大落地浓度网格点，叠加环境空气质量现状浓度、区域在建、拟建污染源后，SO₂ 保证率日平均、年平均质量浓度分别为 19.6055μg/m³、11.2537μg/m³，最大占标率分别为 13.07%、18.76%，均满足《环境空气质量标准》(GB3095-2012) 及修改单二级标准要求。

表4.2-19 正常排放下 SO₂ 叠加后保证率日平均、年平均环境质量浓度预测结果表

污染物	预测点	平均时段	贡献值 (μg/m ³)	占标率%	现状浓度 (μg/m ³)	叠加后浓度 (μg/m ³)	占标率%	达标情况
SO ₂	猪血塘	日平均	2.0525	1.37	15	17.0525	11.37	达标
		年平均	0.8715	1.45	9.1534	10.0249	16.71	达标
	百班	日平均	2.0188	1.35	15	17.0188	11.35	达标
		年平均	0.8004	1.33	9.1534	9.9538	16.59	达标
	竹儿根	日平均	2.5374	1.69	14	16.5374	11.02	达标
		年平均	0.8739	1.46	9.1534	10.0274	16.71	达标
	彬崇村	日平均	4.9585	3.31	12	16.9586	11.31	达标
		年平均	0.9848	1.64	9.1534	10.1383	16.9	达标
	山心	日平均	5.8062	3.87	11	16.8062	11.2	达标
		年平均	1.0796	1.80	9.1534	10.2331	17.06	达标
	邓屋	日平均	4.2506	2.83	14	18.2506	12.17	达标
		年平均	1.1875	1.98	9.1534	10.3409	17.23	达标
	对面垌	日平均	3.9826	2.66	14	17.9826	11.99	达标
		年平均	0.9539	1.59	9.1534	10.1073	16.85	达标
	老妪垌	日平均	3.4705	2.31	14	17.4705	11.65	达标
		年平均	0.8605	1.43	9.1534	10.0139	16.69	达标
	坡尾底	日平均	2.1701	1.45	15	17.1701	11.45	达标
		年平均	0.8049	1.34	9.1534	9.9583	16.6	达标
	川江	日平均	2.1493	1.43	15	17.1493	11.43	达标
		年平均	0.8596	1.43	9.1534	10.013	16.69	达标
	彬定(新)	日平均	3.2086	2.14	14	17.2086	11.47	达标
		年平均	0.7332	1.22	9.1534	9.8867	16.48	达标
	大塘村	日平均	4.0905	2.73	14	18.0905	12.06	达标
		年平均	0.8607	1.43	9.1534	10.0141	16.69	达标
	南乐	日平均	0.0933	0.06	17	17.0933	11.4	达标
		年平均	1.4105	2.35	9.1534	10.5639	17.61	达标
	陂头	日平均	0.1124	0.07	17	17.1124	11.41	达标
		年平均	1.2902	2.15	9.1534	10.4436	17.41	达标
	亚细	日平均	0.0032	0.00	18	18.0032	12	达标
		年平均	1.7876	2.98	9.1534	10.941	18.24	达标
南乐社区	日平均	4.812	3.21	13	17.812	11.87	达标	

污染物	预测点	平均时段	贡献值 ($\mu\text{g}/\text{m}^3$)	占标 率%	现状浓度 ($\mu\text{g}/\text{m}^3$)	叠加后浓度 ($\mu\text{g}/\text{m}^3$)	占标 率%	达标 情况
		年平均	1.4767	2.46	9.1534	10.6301	17.72	达标
	海山排	日平均	0	0.00	18	18	12	达标
		年平均	1.6739	2.79	9.1534	10.8274	18.05	达标
	谢家村	日平均	3.4001	2.27	14	17.4001	11.6	达标
		年平均	1.234	2.06	9.1534	10.3874	17.31	达标
	阳光海岸	日平均	3.3372	2.22	14	17.3372	11.56	达标
		年平均	0.7762	1.29	9.1534	9.9296	16.55	达标
	东方海岸大酒店	日平均	3.2323	2.15	14	17.2323	11.49	达标
		年平均	0.7524	1.25	9.1534	9.9058	16.51	达标
	华南北苑	日平均	3.2569	2.17	14	17.2569	11.5	达标
		年平均	0.753	1.26	9.1534	9.9065	16.51	达标
	新岭	日平均	3.355	2.24	14	17.355	11.57	达标
		年平均	0.7984	1.33	9.1534	9.9519	16.59	达标
	新铺	日平均	3.9341	2.62	14	17.9341	11.96	达标
		年平均	1.3005	2.17	9.1534	10.4539	17.42	达标
	大田	日平均	1.2924	0.86	15	16.2924	10.86	达标
		年平均	0.7725	1.29	9.1534	9.926	16.54	达标
	大竹园	日平均	0.3327	0.22	16	16.3327	10.89	达标
		年平均	0.7732	1.29	9.1534	9.9266	16.54	达标
	彬垌	日平均	1.7745	1.18	15	16.7745	11.18	达标
		年平均	0.8339	1.39	9.1534	9.9873	16.65	达标
	新坡村	日平均	1.7947	1.20	15	16.7947	11.2	达标
		年平均	0.751	1.25	9.1534	9.9044	16.51	达标
	槟榔根	日平均	3.3048	2.20	14	17.3048	11.54	达标
		年平均	0.7113	1.19	9.1534	9.8647	16.44	达标
	网格	日平均	4.6055	3.07	15	19.6055	13.07	达标
		年平均	2.1003	3.50	9.1534	11.2537	18.76	达标

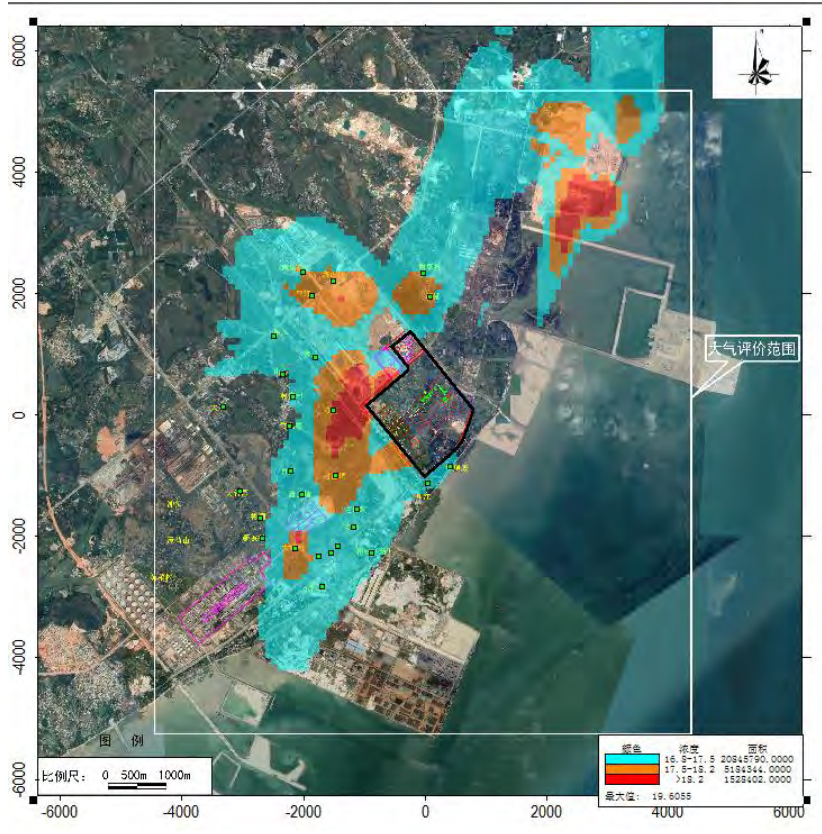


图4.2-2 正常排放 SO₂ 保证率日平均质量浓度分布图 (叠加现状浓度及区域污染源, 单位: $\mu\text{g}/\text{m}^3$)

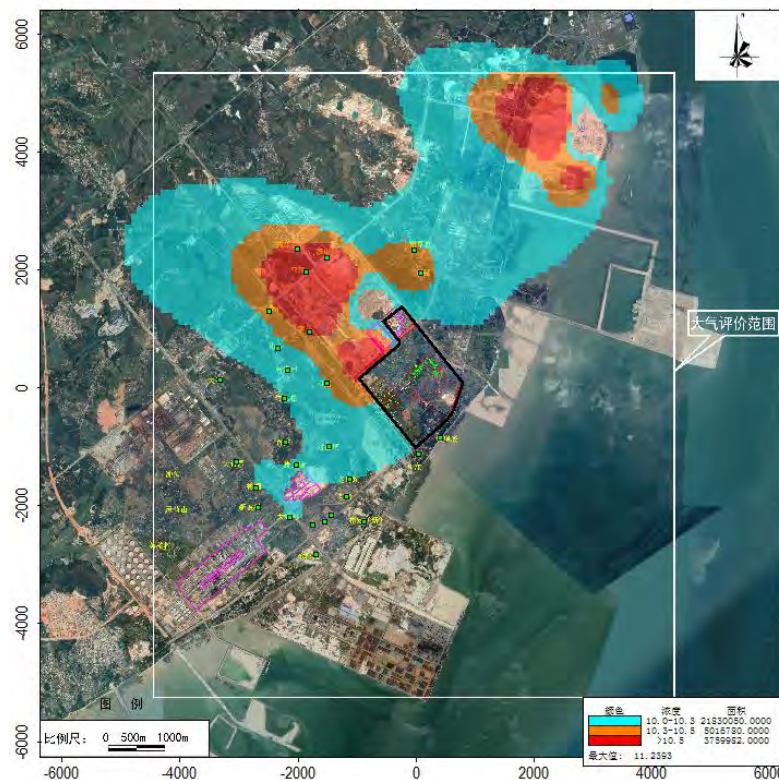


图4.2-3 正常排放 SO₂ 年平均质量浓度分布图 (叠加现状浓度及区域污染源, 单位: $\mu\text{g}/\text{m}^3$)

2、正常排放下 NO₂ 叠加预测结果

正常排放情况下，NO₂ 叠加后环境质量浓度预测结果见表 4.2-20。

对于环境空气敏感目标而言，叠加环境空气质量现状浓度、区域在建、拟建污染源后，项目 NO₂ 保证率日平均、年平均质量浓度均满足《环境空气质量标准》(GB3095-2012) 及修改单二级标准要求。

区域最大落地浓度网格点，叠加环境空气质量现状浓度、区域在建、拟建污染源后，NO₂ 保证率日平均、年平均质量浓度分别为 67.3656μg/m³、33.2092μg/m³，最大占标率分别为 67.37%、66.42%，均满足《环境空气质量标准》(GB3095-2012) 及修改单二级标准要求。

表4.2-20 正常排放下 NO₂ 叠加后保证率日平均、年平均环境质量浓度预测结果表

污染物	预测点	平均时段	贡献值 (μg/m ³)	占标率%	现状浓度 (μg/m ³)	叠加后浓度 (μg/m ³)	占标率%	达标情况
NO ₂	猪血塘	日平均	7.2278	9.03	20	27.2278	34.03	达标
		年平均	1.366	3.42	13.3438	14.7098	36.77	达标
	百班	日平均	1.6712	2.09	25	26.6712	33.34	达标
		年平均	1.2301	3.08	13.3438	14.574	36.43	达标
	竹儿根	日平均	1.8283	2.29	25	26.8283	33.54	达标
		年平均	1.3396	3.35	13.3438	14.6835	36.71	达标
	彬崇村	日平均	2.0906	2.61	25	27.0906	33.86	达标
		年平均	1.5168	3.79	13.3438	14.8606	37.15	达标
	山心	日平均	3.1369	3.92	24	27.1369	33.92	达标
		年平均	1.6362	4.09	13.3438	14.98	37.45	达标
	邓屋	日平均	0.9503	1.19	26	26.9503	33.69	达标
		年平均	1.7204	4.30	13.3438	15.0642	37.66	达标
	对面垌	日平均	1.6574	2.07	26	27.6574	34.57	达标
		年平均	1.4557	3.64	13.3438	14.7996	37	达标
	老妣垌	日平均	0.0057	0.01	27	27.0057	33.76	达标
		年平均	1.3621	3.41	13.3438	14.706	36.76	达标
	坡尾底	日平均	2.855	3.57	25	27.855	34.82	达标
		年平均	1.3685	3.42	13.3438	14.7123	36.78	达标
	川江	日平均	6.0628	7.58	22	28.0628	35.08	达标
		年平均	1.4974	3.74	13.3438	14.8413	37.1	达标
	彬定(新)	日平均	0.0004	0.00	27	27.0004	33.75	达标
		年平均	1.2024	3.01	13.3438	14.5462	36.37	达标
	大塘村	日平均	0.0218	0.03	27	27.0218	33.78	达标
		年平均	1.4066	3.52	13.3438	14.7505	36.88	达标
	南乐	日平均	4.5654	5.71	24	28.5654	35.71	达标
		年平均	2.0335	5.08	13.3438	15.3774	38.44	达标
	陂头	日平均	0.697	0.87	28	28.697	35.87	达标
		年平均	1.8744	4.69	13.3438	15.2183	38.05	达标
	亚细	日平均	0.0412	0.05	28	28.0412	35.05	达标
		年平均	2.3328	5.83	13.3438	15.6767	39.19	达标
南乐社区	日平均	4.9601	6.20	22	26.9601	33.7	达标	

污染物	预测点	平均时段	贡献值 ($\mu\text{g}/\text{m}^3$)	占标率%	现状浓度 ($\mu\text{g}/\text{m}^3$)	叠加后浓度 ($\mu\text{g}/\text{m}^3$)	占标率%	达标情况
		年平均	2.044	5.11	13.3438	15.3878	38.47	达标
	海山排	日平均	0.071	0.09	28	28.071	35.09	达标
		年平均	2.1867	5.47	13.3438	15.5306	38.83	达标
	谢家村	日平均	1.1646	1.46	25	26.1646	32.71	达标
		年平均	1.6589	4.15	13.3438	15.0028	37.51	达标
	阳光海岸	日平均	0.0066	0.01	27	27.0066	33.76	达标
		年平均	1.2412	3.10	13.3438	14.5851	36.46	达标
	东方海岸大酒店	日平均	0.004	0.01	27	27.004	33.76	达标
		年平均	1.192	2.98	13.3438	14.5358	36.34	达标
	华南北苑	日平均	0.0039	0.00	27	27.0039	33.75	达标
		年平均	1.1904	2.98	13.3438	14.5342	36.34	达标
	新岭	日平均	0.0035	0.00	27	27.0035	33.75	达标
		年平均	1.2676	3.17	13.3438	14.6114	36.53	达标
	新铺	日平均	0.051	0.06	26	26.051	32.56	达标
		年平均	1.7234	4.31	13.3438	15.0673	37.67	达标
	大田	日平均	2.4144	3.02	25	27.4144	34.27	达标
		年平均	1.2167	3.04	13.3438	14.5605	36.4	达标
	大竹园	日平均	2.2421	2.80	25	27.2421	34.05	达标
		年平均	1.2491	3.12	13.3438	14.5929	36.48	达标
	彬垌	日平均	1.8922	2.37	25	26.8922	33.62	达标
		年平均	1.3607	3.40	13.3438	14.7046	36.76	达标
	新坡村	日平均	0.5662	0.71	26	26.5662	33.21	达标
		年平均	1.2244	3.06	13.3438	14.5683	36.42	达标
	槟榔根	日平均	0	0.00	27	27	33.75	达标
		年平均	1.1333	2.83	13.3438	14.4771	36.19	达标
	网格	日平均	7.631	9.54	24	31.631	39.54	达标
		年平均	2.823	7.06	13.3438	16.1669	40.42	达标

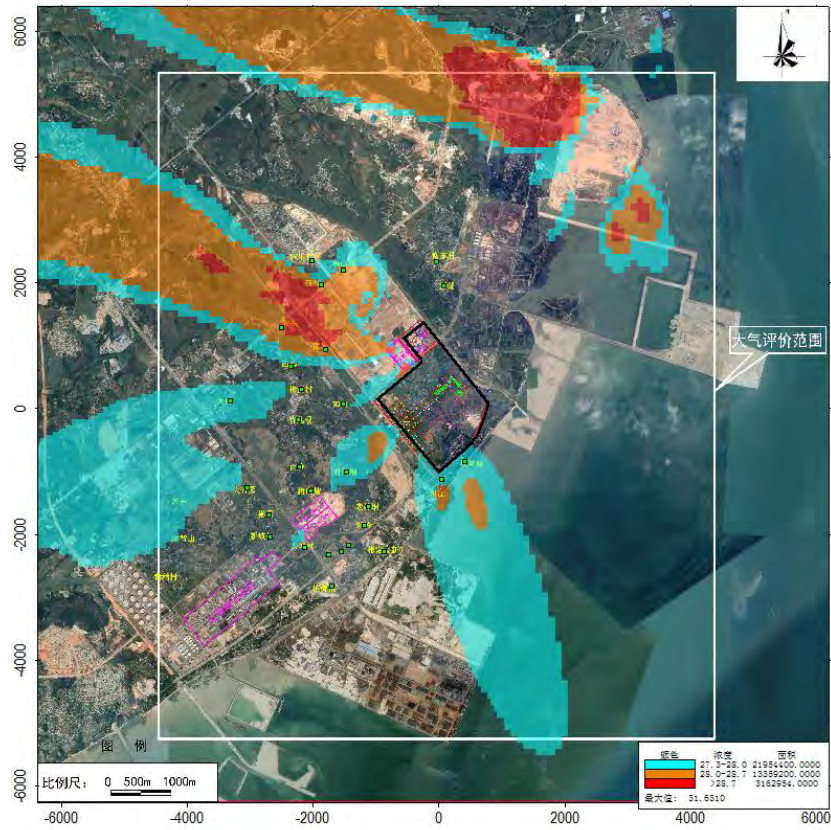


图4.2-4 正常排放 NO₂ 保证率日平均质量浓度分布图(叠加现状浓度及区域污染源, 单位: $\mu\text{g}/\text{m}^3$)

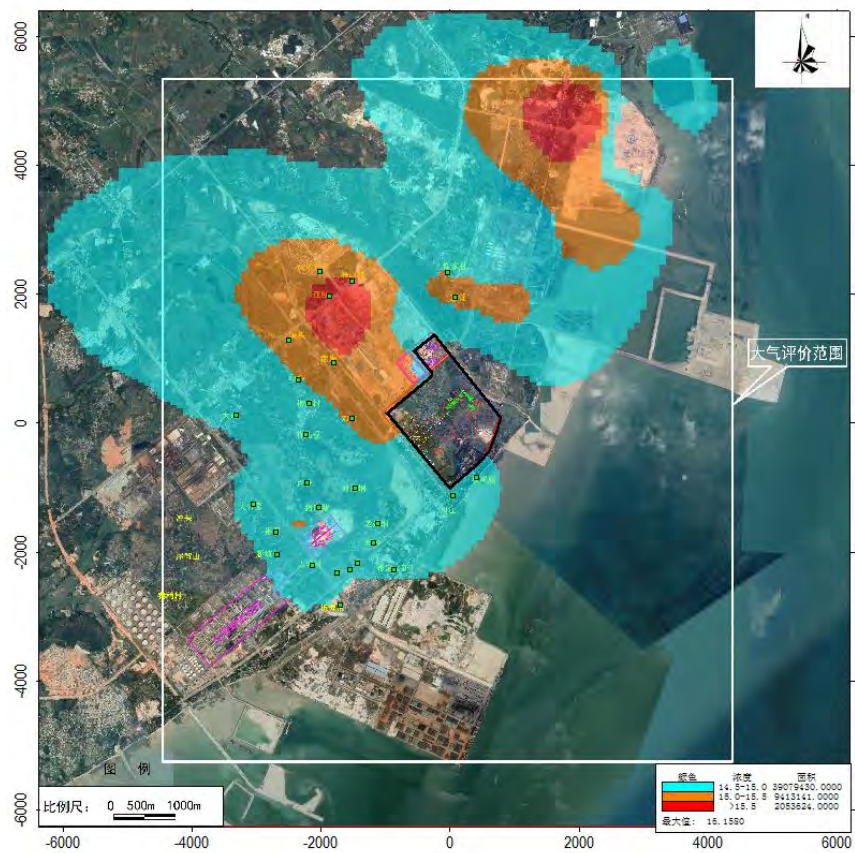


图4.2-5 正常排放 NO₂ 年平均质量浓度分布图(叠加现状浓度及区域污染源, 单位: $\mu\text{g}/\text{m}^3$)

3、正常排放下 PM₁₀ 叠加预测结果

正常排放情况下，PM₁₀ 叠加环境质量现状浓度及区域拟建（在建）项目正常排放预测结果后环境质量浓度预测结果见表 4.2-21。

对于环境空气敏感目标而言，项目 PM₁₀ 叠加环境质量现状浓度及区域拟建（在建）项目后，PM₁₀ 保证率日平均、年平均质量浓度均满足《环境空气质量标准》（GB3095-2012）及修改单二级标准要求。

区域最大落地浓度网格点，叠加环境质量现状浓度后，PM₁₀ 保证率小时平均、日均质量浓度分别为 89.0142 $\mu\text{g}/\text{m}^3$ 、45.9594 $\mu\text{g}/\text{m}^3$ ，最大占标率分别为 59.34%、65.66%，均满足《环境空气质量标准》（GB3095-2012）及修改单二级标准要求。

表4.2-21 正常排放下 PM₁₀ 叠加后保证率日平均、年平均环境质量浓度预测结果表

污染物	预测点	平均时段	贡献值 ($\mu\text{g}/\text{m}^3$)	占标率%	现状浓度 ($\mu\text{g}/\text{m}^3$)	叠加后浓度 ($\mu\text{g}/\text{m}^3$)	占标率%	达标情况
PM ₁₀	猪血塘	日平均	0.3907	0.26	87	87.3907	58.26	达标
		年平均	0.4538	0.65	43.5644	44.0182	62.88	达标
	百班	日平均	0.0805	0.05	87	87.0805	58.05	达标
		年平均	0.2807	0.40	43.5644	43.8451	62.64	达标
	竹儿根	日平均	0.0599	0.04	87	87.0599	58.04	达标
		年平均	0.2544	0.36	43.5644	43.8187	62.6	达标
	彬崇村	日平均	0.104	0.07	87	87.104	58.07	达标
		年平均	0.272	0.39	43.5644	43.8364	62.62	达标
	山心	日平均	0.1266	0.08	87	87.1266	58.08	达标
		年平均	0.2877	0.41	43.5644	43.8521	62.65	达标
	邓屋	日平均	0.1921	0.13	87	87.1921	58.13	达标
		年平均	0.3337	0.48	43.5644	43.8981	62.71	达标
	对面垌	日平均	0.1413	0.09	87	87.1413	58.09	达标
		年平均	0.3743	0.53	43.5644	43.9387	62.77	达标
	老妣垌	日平均	0.3719	0.25	87	87.3719	58.25	达标
		年平均	0.361	0.52	43.5644	43.9253	62.75	达标
	坡尾底	日平均	0.5117	0.34	87	87.5117	58.34	达标
		年平均	0.2686	0.38	43.5644	43.8329	62.62	达标
	川江	日平均	0.4593	0.31	87	87.4593	58.31	达标
		年平均	0.2915	0.42	43.5644	43.8558	62.65	达标
	彬定（新）	日平均	0.1842	0.12	87	87.1843	58.12	达标
		年平均	0.244	0.35	43.5644	43.8084	62.58	达标
	大塘村	日平均	0.4866	0.32	87	87.4866	58.32	达标
		年平均	0.5136	0.73	43.5644	44.078	62.97	达标
	南乐	日平均	0.3311	0.22	87	87.3312	58.22	达标
		年平均	0.3621	0.52	43.5644	43.9265	62.75	达标
	陂头	日平均	0.3266	0.22	87	87.3266	58.22	达标

污染物	预测点	平均时段	贡献值 ($\mu\text{g}/\text{m}^3$)	占标率%	现状浓度 ($\mu\text{g}/\text{m}^3$)	叠加后浓度 ($\mu\text{g}/\text{m}^3$)	占标率%	达标情况
		年平均	0.3265	0.47	43.5644	43.8909	62.7	达标
	亚细	日平均	0.7877	0.53	87	87.7877	58.53	达标
		年平均	0.4206	0.60	43.5644	43.9849	62.84	达标
	南乐社区	日平均	0.5722	0.38	87	87.5722	58.38	达标
		年平均	0.3576	0.51	43.5644	43.922	62.75	达标
	海山排	日平均	0.5713	0.38	87	87.5713	58.38	达标
		年平均	0.3975	0.57	43.5644	43.9618	62.8	达标
	谢家村	日平均	0.1445	0.10	87	87.1445	58.1	达标
		年平均	0.2948	0.42	43.5644	43.8592	62.66	达标
	阳光海岸	日平均	0.481	0.32	87	87.481	58.32	达标
		年平均	0.3787	0.54	43.5644	43.9431	62.78	达标
	东方海岸大酒店	日平均	0.3931	0.26	87	87.3931	58.26	达标
		年平均	0.3119	0.45	43.5644	43.8763	62.68	达标
	华南北苑	日平均	0.2214	0.15	87	87.2214	58.15	达标
		年平均	0.2874	0.41	43.5644	43.8518	62.65	达标
	新岭	日平均	0.1288	0.09	87	87.1288	58.09	达标
		年平均	0.2881	0.41	43.5644	43.8525	62.65	达标
	新铺	日平均	0.2571	0.17	87	87.2571	58.17	达标
		年平均	0.3145	0.45	43.5644	43.8789	62.68	达标
	大田	日平均	0.0683	0.05	87	87.0683	58.05	达标
		年平均	0.229	0.33	43.5644	43.7934	62.56	达标
	大竹园	日平均	0.3315	0.22	87	87.3315	58.22	达标
		年平均	0.3452	0.49	43.5644	43.9096	62.73	达标
	彬垌	日平均	0.2716	0.18	87	87.2716	58.18	达标
		年平均	0.5708	0.82	43.5644	44.1352	63.05	达标
	新坡村	日平均	0.54	0.36	87	87.54	58.36	达标
		年平均	0.5292	0.76	43.5644	44.0936	62.99	达标
	槟榔根	日平均	0.4995	0.33	87	87.4995	58.33	达标
		年平均	0.2792	0.40	43.5644	43.8436	62.63	达标
	网格	日平均	0.0142	0.01	89	89.0142	59.34	达标
		年平均	2.395	3.42	43.5644	45.9594	65.66	达标